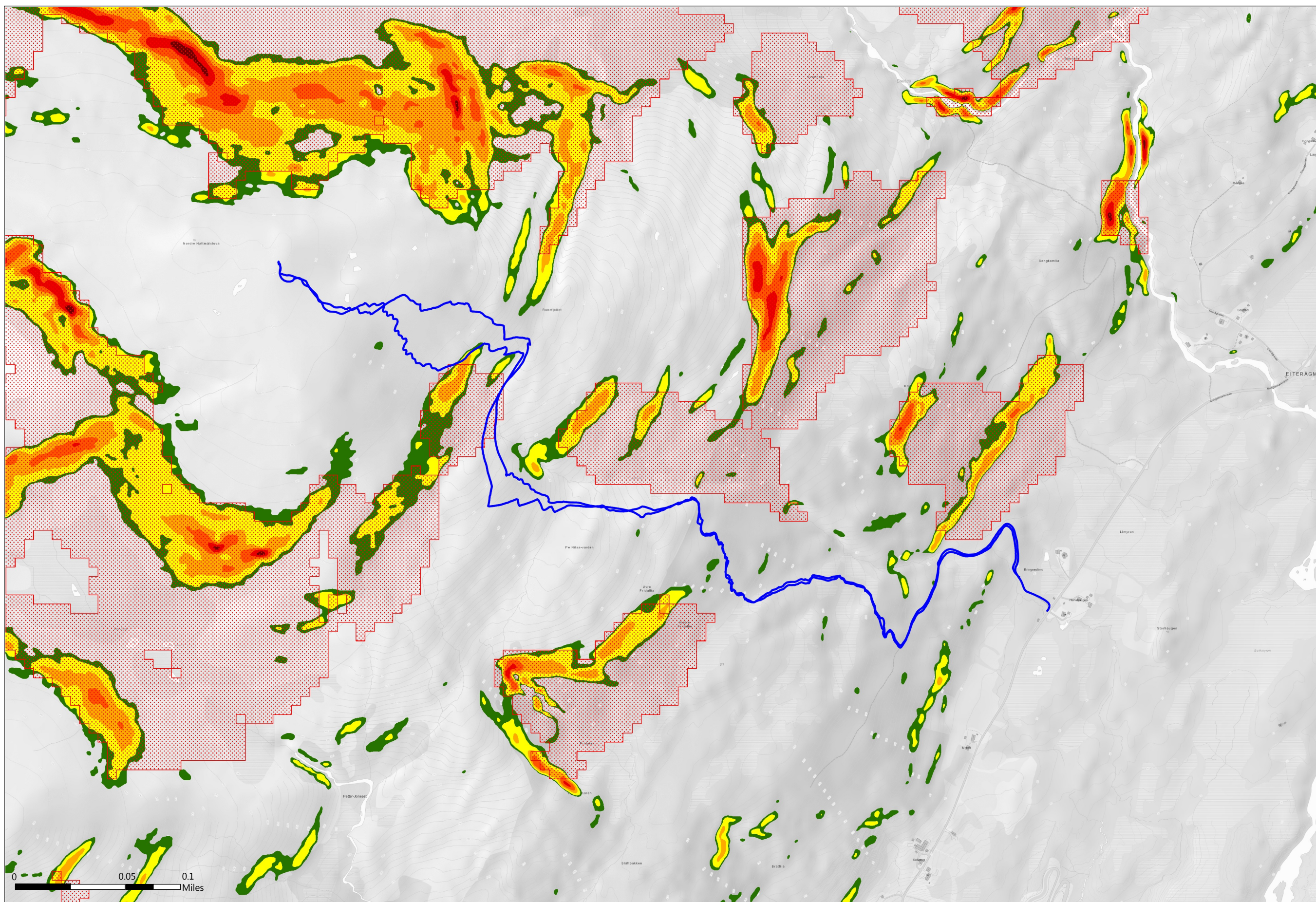


# Nordre Nattmålstuva



## Tegnforklaring

- Utløpsområde for snøskred
- Bratthet snøskred (grader)
  - 0 - 27
  - 27 - 30
  - 30 - 35
  - 35 - 40
  - 40 - 45
  - 45 - 50
  - 50 - 90
- S100\_TekniskSituasjon\_p
  - Aerolykt
  - AnnetTeknisk
  - Bygning
  - Båke
  - Flyterterminal
  - Gravplass
  - GruveDrift
  - GruveLinjestolpe
  - GruveNedlagt
  - Helikopterlandingsplass
  - Kirke
  - Kjøttstativ
  - Lanterne
  - Mast
  - MastLiten
  - MastMonument
  - MastTele
  - Racon
  - Radio
  - Ruin
  - Skole
  - Sykehus
  - Tank
  - Varde
- Fastmerker
  - S100\_TekniskSituasjon\_I
  - S100\_TekniskSituasjon\_I
  - Jernbane, kulturminne
  - Luftledning
  - Transportlinje
  - TransportlinjeNedlagt
  - Veg
  - VegrestKjøresporSti
  - S100\_Fosser\_p
  - S100\_Pingoer\_p
  - S100\_Delelinjer\_I
  - S100\_Vann\_I
  - Dataavgrensning
  - HavElvSperre
  - HavInnsjøSperre

Kommentar